

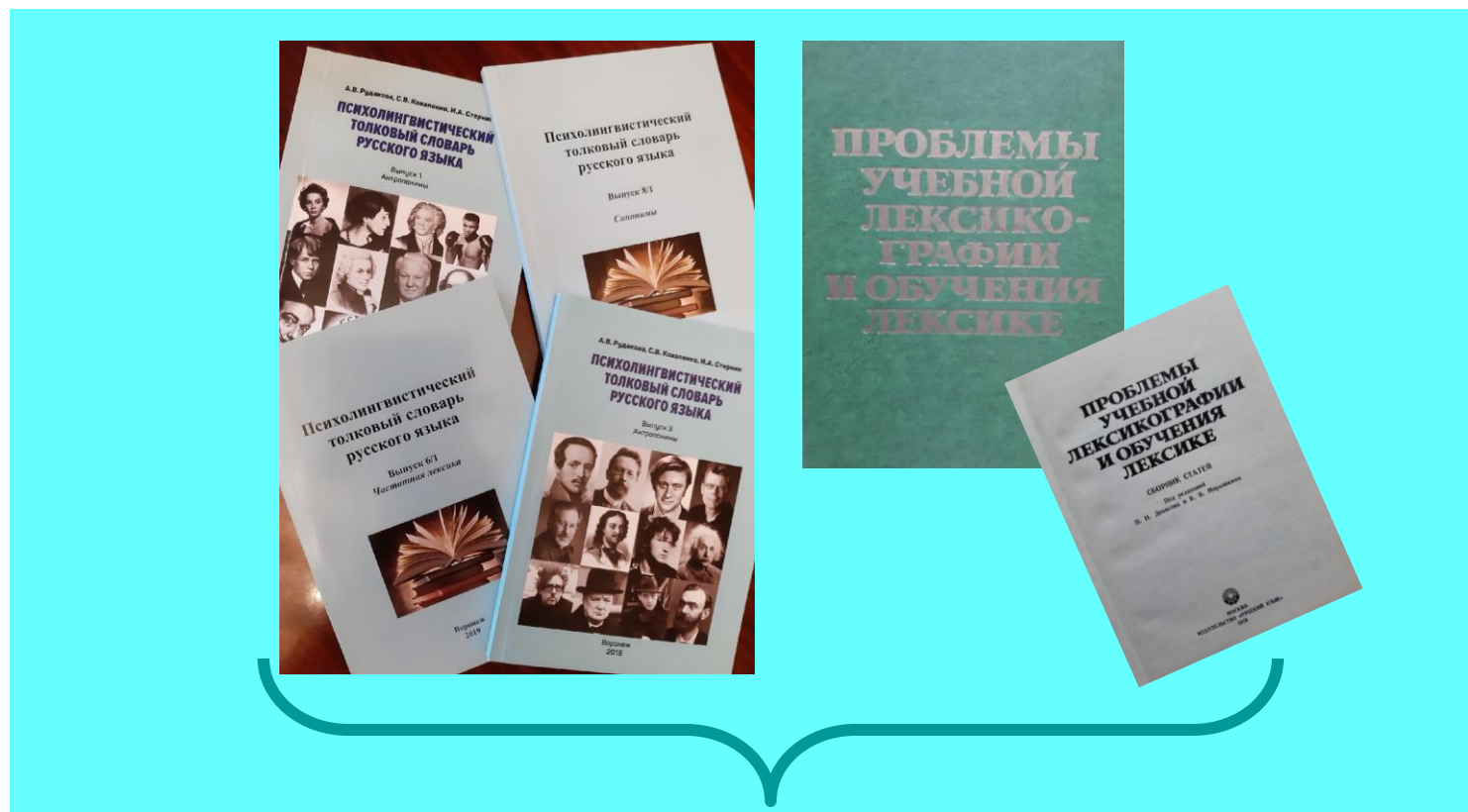


ВГУ
ВОРОНЕЖСКИЙ
ГОСУДАРСТВЕННЫЙ
УНИВЕРСИТЕТ
Semper in motu

К проблеме создания психолингвистического лингвострановедческого словаря

Евгения Дьяконова,
*экстерн кафедры общего языкознания и стилистики
филологического факультета ВГУ*

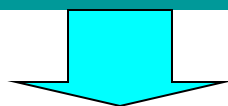
2021



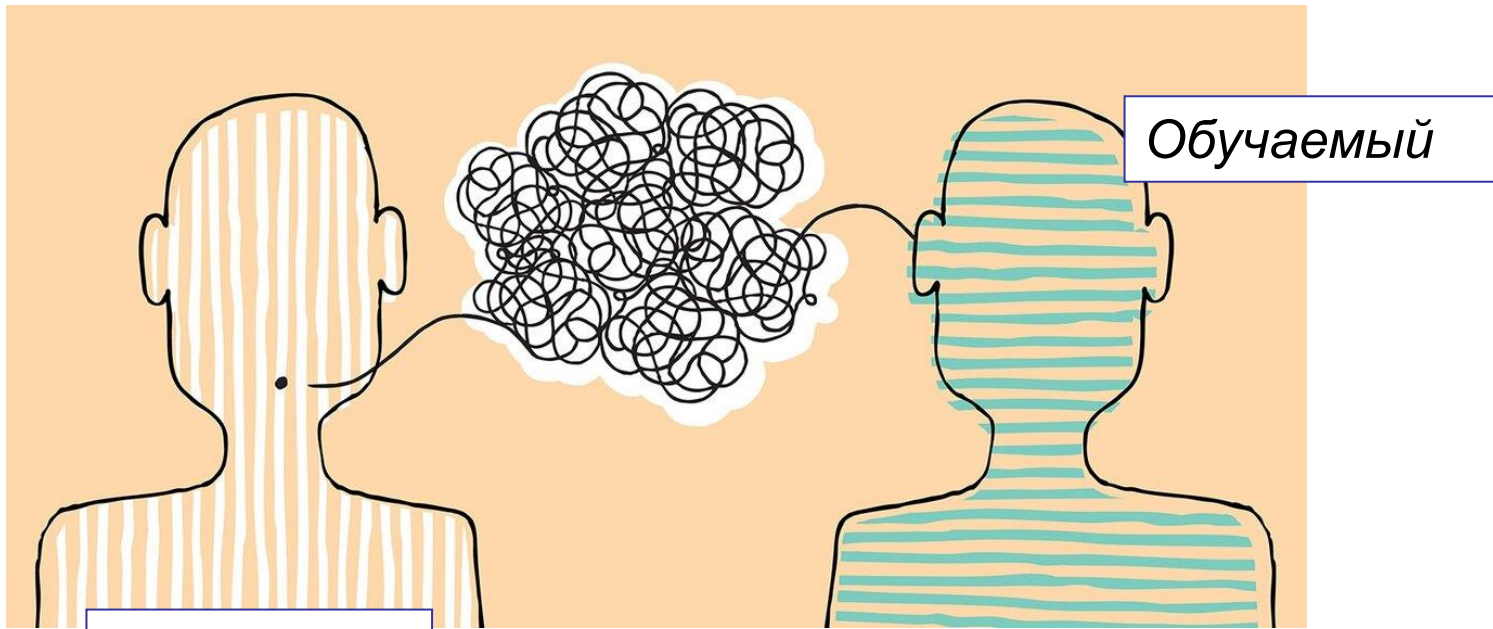
**ПСИХОЛИНГВИСТИЧЕСКИЙ
ЛИНГВОСТРАНОВЕДЧЕСКИЙ СЛОВАРЬ -
лингвострановедческий словарь нового типа**

**ПСИХОЛИНГВИСТИЧЕСКИЙ ПОДХОД
К СЕМАНТИЗАЦИИ ЛЕКСИКИ :**

**выявление экспериментальным путем
представления среднего россиянина
о лексической единице
и отражение этого представления в словаре**



**такой словарь может претендовать
на описание
актуального
русского языкового
сознания**

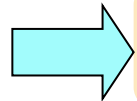


*Носитель
изучаемого
языка*

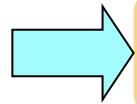
Обучаемый

Одна из важнейших ЗАДАЧ преподавания любого языка как иностранного –
максимально ПРИБЛИЗИТЬ языковое сознание обучаемых
к языковому сознанию носителей изучаемого языка

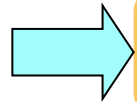
«Доступ» к языковому сознанию обеспечит применение психолингвистических методов в исследованиях языка:



- лингвистическое интервьюирование



- свободный ассоциативный эксперимент



- направленный ассоциативный эксперимент

Лингвистическое интервьюирование –

*метод антропометрических исследований
семантики слова*

через обращение исследователя
с вопросами
непосредственно
к носителям языка



Первый этап
выявить
названия городов,
которыми
Россия представлена
в сознании россиян



104 респондента,

лица мужского и женского пола,
возраст от 16 до 78 лет
жители Москвы,
Московской области,
Воронежа,
Воронежской области,
Витебска (Беларусь)

АНКЕТА

Ответьте, пожалуйста, на вопрос:
Россия – это какие города?
Назовите 5 (пять) городов.

Укажите свой возраст, пол, дату заполнения

8

результаты опроса:

9



1. Москва 95



2. Санкт-Петербург 81



3. Владивосток 31



4. Екатеринбург 23



5. Нижний Новгород 23



6. Новосибирск 21



7. Казань 15



8. Ярославль 14



9. Воронеж 12



10. Рязань 10



интервьюирование

цель –

выявить знания и представления
носителей русского языка

О РЕГИОНАХ РОССИИ

выявить
какими городами
Россия представлена
в сознании россиян

- 1 Адыгея
- 2 Ингушетия
- 3 Чеченская Республика
- 4 Кабардино-Балкарская Республика
- 5 Марий Эл
- 6 Мордовия
- 7 Северная Осетия – Алания
- 8 Чувашская Республика
- 9 Самарская область
- 10 Ульяновская область
- 11 Саратовская область
- 12 Волгоградская область
- 13 Астраханская область
- 14 Оренбургская область
- 15 Республика Башкортостан
- 16 Республика Татарстан
- 17 Пермский край
- 18 Кировская область
- 19 Нижегородская область
- 20 Республика Марий Эл
- 21 Республика Чувашия
- 22 Республика Мордовия
- 23 Республика Татарстан
- 24 Республика Башкортостан
- 25 Республика Удмуртия
- 26 Республика Карелия
- 27 Республика Коми
- 28 Республика Саха (Якутия)
- 29 Республика Хакасия
- 30 Республика Тыва
- 31 Республика Алтай
- 32 Республика Бурятия
- 33 Республика Забайкальский край
- 34 Республика Иркутская область
- 35 Республика Амурская область
- 36 Республика Хабаровский край
- 37 Республика Магаданская область
- 38 Республика Чукотка
- 39 Республика Камчатка
- 40 Республика Сахалинская область

100 респондентов,
лица мужского и женского пола,
возраст от 15 до 80 лет
жители Москвы, Московской области,
Воронежа, Воронежской области,
Тамани, Санкт Петербурга,
Челябинска, Таганрога,
Красноярска, Владивостока

ВОПРОСЫ:

1. Какие регионы России вы знаете?

2. Какие города в этих регионах вы знаете?

РЕЗУЛЬТАТ

1. Урал

2. Дальний Восток

3. Краснодарский край 18

4. Крым
Сибирь

29

25

17
17

5. Алтай

6. Карелия

7. Московская область 14

8. Поволжье

9. Воронежская область 12
Камчатка 12

12

16

15

14

13

12

12

1 Алтэй	7 Северная Осетия — Алания	13 Владимирская область	19 Томская область
2 Ингушты	8 Чечня	14 Ивановская область	20 Тульская область
3 Евразийско-Балгары	9 Чувашия	15 Калужинская область	21 Ульяновская область
4 Карачаевы-Черкесы	10 Северноосетинский край	16 Курганская область	22 Ярославская область
5 Марий Эл	11 Краснодарский край	17 Московская область	23 Алтайский край
6 Марийцы	12 Брянская область	18 Оренбургская область	24 Южная Осетия

«рейтинг»

популярности городов

России:

1. Владивосток 17

2. Москва 17

3. Новороссийск 16

4. Казань 15

5. Екатеринбург 14
Санкт-Петербург 14

6. Воронеж 13
Новосибирск 13

7. Краснодар 12
Сочи 12

13

14

14

13

13

12

12

1 Адыгея	7 Северная Осетия — Алания	13 Владимирская область	19 Томская область
2 Ингушетия	8 Чечня	14 Ивановская область	20 Тульская область
3 Кабардино-Балкария	9 Чувашия	15 Калужская область	21 Ульяновская область
4 Карачаево-Черкесия	10 Ставропольский край	16 Курганская область	22 Самарская область
5 Марий Эл	11 Волгоградская область	17 Магнитогорская область	23 Саратовская область
6 Мордовия	12 Брянская область	18 Оренбургская область	24 Южная Осетия

сравним результаты первого и второго интервьюирования

1 интервьюирование

- 1. Москва 95
- 2. Санкт-Петербург 81
- 3. Владивосток 31
- 4. Екатеринбург 23
- 5. Нижний Новгород 23
- 6. Новосибирск 21
- 7. Казань 15
- 8. Ярославль 14
- 9. Воронеж 12
- 10. Рязань 10

2 интервьюирование

- 1. Владивосток 17
- 2. Москва 17
- 3. Новороссийск 16
- 4. Казань 15
- 5. Екатеринбург 14
- 6. Санкт-Петербург 14
- 7. Воронеж 13
- 8. Новосибирск 13
- 9. Краснодар 12
- 10. Сочи 12

Совпадения результатов
первого и второго интервьюирования

- Владивосток
- Москва
- Казань
- Екатеринбург
- Санкт-Петербург
- Воронеж
- Новосибирск

7 городов из 10

ГОРОДА,

16

устойчиво представленные в сознании россиян:



Москва



Санкт-Петербург



Владивосток



Екатеринбург



Новосибирск

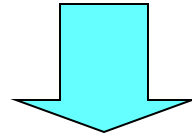


Казань



Воронеж

ПСИХОЛИНГВИСТИЧЕСКИЙ ПОДХОД



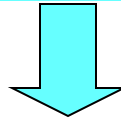
**получение данных
для развития нового направления
страноведения -**

**ПСИХОЛИНГВИСТИЧЕСКОГО
лингвострановедения**

преимущество
ПСИХОЛИНГВИСТИЧЕСКОГО
лингвострановедения --

ОПОРА

на результаты психолингвистических экспериментов



**максимальная приближенность знаний
студентов РКИ
к знаниям и представлениям
носителей русского языка**



Благодарю за внимание !